



LAHTIVAJA JA SEN RAHOITUS

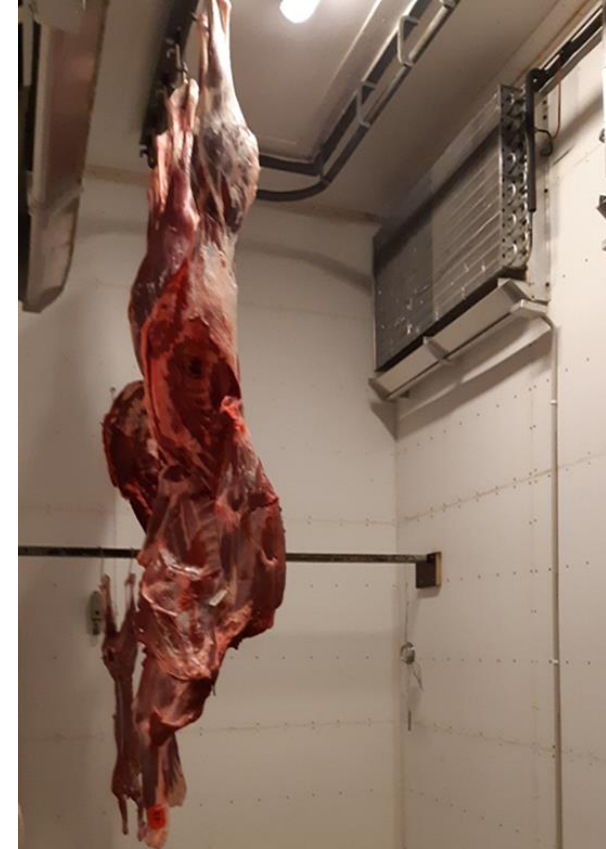


LAHTIVAJA JA SEN RAHOITUS



- Tiheän hirvieläinkannan alueella luonnonvaraisen riistan lihan myyminen kehittää metsästysseuran taloudellista elinvoimaisuutta ja jatkuvuutta
- Riistalihalle on tutkimusten mukaan kysyntää
- Lihaa myymällä vastaamme kuluttajan tarpeisiin
- Lihaa voi myös lahjoittaa esimerkiksi kouluille ja vanhainkodeille. Lahjoittamalla tuemme paikallisyhteisöjä ja luomme positiivista kuvaa metsästyksestä
- Riistan lihan myynti elävöittää paikallisyhteisöjen elinkeinorakenteita
- Kysyntää ja mahdollisuuksia on myös nahoille, luille ja sarville

Hyödynnetään arvokas saalis monipuolisesti



KUVA: P.Pietarinen/Riistakeskus



REUNAEHDOT JA LAINSÄÄDÄNTÖ



Metsästysseura voi leikata ja myydä tarkastamatonta riistan lihaa suoraan kuluttajille tai paikalliseen vähittäismyyntiin.

Lahtivajaa ei tarvitse ilmoittaa elintarvikehuoneistoksi, jos siellä käsitellyt ruhot myydään

- a) yleiseen kulutukseen nylkemättöminä tai b) ne tulevat metsästäjän omaan käyttöön.
- Myyntipaikka, josta tarkastamaton luonnonvaraisen riistan liha myydään, voi olla esimerkiksi metsästäjän koti tai lahtivaja.
- Lihan lahjoittaminen rinnastetaan myyntiin.
- Myytyjen ruhojen määrää ilman 'elintarvikehuoneisto'-statusta on lainsäädännössä rajoitettu*.

Tarkempi myyntiin liittyvä opas https://riista.fi/wp-content/uploads/2019/11/Riistan-lihan-myyntin-opas-02_2020.pdf

Ajankohtainen lainsäädäntö on syytä tarkistaa esimerkiksi riistainfo.fi-sivustolta. Sallittujen myyntimäärien ylittyessä toiminnasta tulee tehdä elintarvikehuoneistoilmoitus.

*Uuden lainsäädännön mukaisesti paikalliseen vähittäismyyntiin tai suoraan kuluttajalle voi

- Metsästysseura vuodessa myydä: 10 hirveä, 150 valkohäntäpeuraa, 100 metsäkaurista, 1 000 jänistä ja 3 000 lintua.
- Yksittäinen metsästäjä vuodessa myydä: 10 hirveä, 30 peuraa, 50 metsäkaurista, 1 000 jänistä ja 3 000 lintua.



LIHANMYYN TI ON HELPOTTUNUT



- Leikattu liha saa olla tarkastamatonta, kunhan Ruokavirasto on hyväksynyt lahtivajan elintarvikehuoneistoksi.
- Nylkemättömän saaliin saa myydä löyhemmillä kriteereillä
- Metsästysseura voi myydä leikattuna ja pakattuna 10 hirveä, 100 metsäkaurista ja 150 valkohäntäpeuraa, 1 000 jäniksen ja 3 000 linnun verran
- Yksittäinen metsästäjä saa toimittaa leikattua lihaa vähittäiskauppaan 10 hirven, 50 metsäkauriin, 30 peuraa, 1 000 jäniksen ja 3 000 linnun verran
- Kaatoluvat eivät vaikuta enimmäismääriin
- Karhun ja villisian liha pitää edelleen testata triikiinin varalta





LAHTIVAJAN VAATIMUKSET



Minimivaatimukset

- Tilassa tulee olla ainakin erillinen tila loppuunteurastamiselle ja kylmätilalle. Jäähdytetyt ruhot voidaan leikata ja pakata samassa tilassa, jossa ruhot loppuunteurastetaan, mutta tila on pestävä huolellisesti vaiheiden välissä.
- Tilojen suuruus riippuu käsiteltävistä eläimistä sekä eläinmääristä
 - a) Lahtivajassa tulee olla lihanleikkuuseen sopivat työskentelyvälineet kuten pöydät, leikkuualustat, veitset ja muut välineet.
 - b) Lisäksi työvälineet tulee pystyä pesemään sekä veitset steriloimaan esimerkiksi kuumavesisterilaattorissa tai kiehuvan veden avulla kattilassa.
 - c) Ilmanvaihdon on oltava riittävä.
 - d) Liha pakataan elintarvikekäyttöön soveltuvaan pakkausmateriaaliin. Liha voidaan myydä tuoreena tai se voidaan jäädyttää tai pakastaa siihen käyttöön soveltuvassa pakastimessa/pakkasvarastossa.
- Lahtivajan kaikkien pintojen ja lattioiden sekä katon on oltava helposti puhtaana pidettäviä sekä vedenkestäviä. Materiaalien suositellaan olevan väriltään sellaisia, että niiden puhtaustason pystyy helposti arvioimaan myös silmämääräisesti.
- Jätteiden käsittelyn suhteen on huomioitava, että eläinperäiset sivutuotteet voidaan joko haudata metsään tai ne voidaan kerätä elintarvikehuoneiston jättepisteeseen suljettuun astiaan ja toimittaa sieltä jätteiden käsittelyyn.

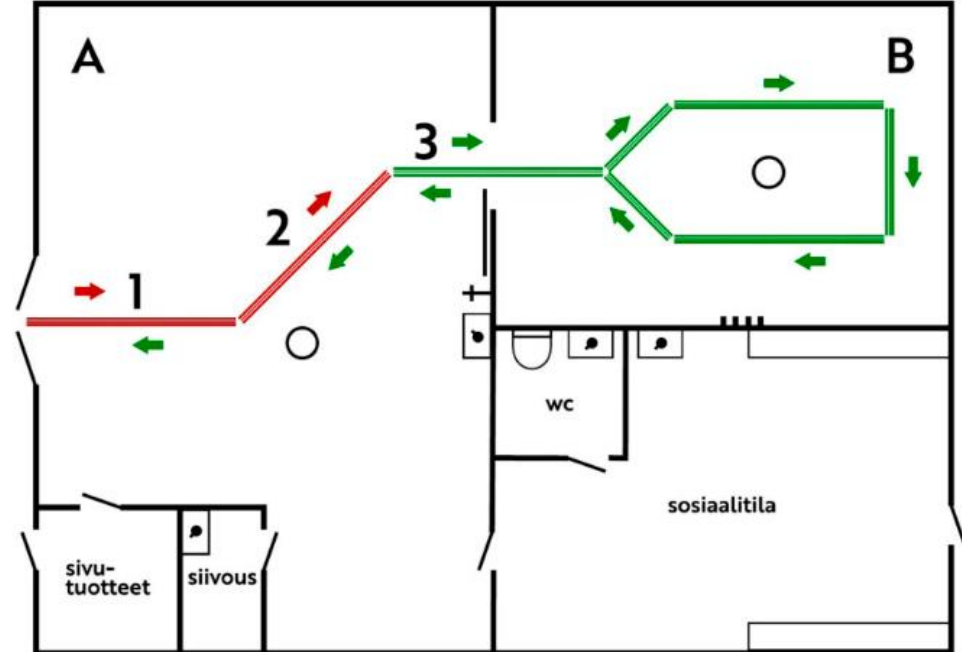
Metsään hautaamiselle tulee olla maanomistajan lupa!

Tarkastamattoman riistan sivutuotteisiin voi liittyä tautien leviämisen riski. Metsästyskoirat voivat välittää hirviekinokokkilaisen ihmiseen, joten esimerkiksi hirvien keuhkot ja maksat tulee hävittää siten, etteivät koirat ja petoeläimet pääse niitä syömään.



YKSINKERTAISEN LAHTIVAJAN PERIAATE

- Likainen puoli punaisen ruuhkiskon alueella, puhdas puoli vihreällä.
- Eläin tulee teurastilaan (A), asetetaan nylkypukille, piirretään ja vatsapuoli nyljetään (1).
- Eläin nyljetään loppuun ja nostetaan samalla riippumaan (2).
- Elinten poisto ja ruhon viimeistely kohdassa 3, josta ruho siirtyy jäädytettyyn ruhovarastoon (B).
- Puhdistuksen jälkeen ruho voidaan palauttaa teurastilaan paloittelua ja leikkausta varten.





LAHTIVAJA

MINIMI-VAATIMUKSET TÄYTTÄVÄ PIENI LAHTIVAJA







ESIMERKKI RAHOITUSLASKELMA : ”MINIMI LAATUINEN LAHTIVAJA” + LIHAN MYYNTI



Seuran tilanne

Pieni seura: Rakentaa minivaatimusten mukaisen lahtivajan

- Lahtivajan kustannus: **16 000 €**
- Vuotuinen kaatolupamäärä: **30 kpl valkohäntäpeuraa** (20 aikuista, 10 vasaa)

Ruokintakustannukset:

- **5 tonnia kauraa á 220 €/vuosi => Yhteensä 1 100 €/vuosi**

Riistatyö:

- Laskennalliset työtunnit: **4 h per kaadettu riista á 19,75 €/h**
- Yhteensä **1 580 €/vuosi**

Kustannukset 6 vuoden ajalta

- Lahtivaja: **16 000 €**
- Ruokinta ja riistatyö: **2 680 €/vuosi => 16 080 € (6 vuotta)**
- Kokonaiskustannukset: **32 080 €**

Lihan myynti

• Lihahinnat:

- Koko ruho: 7,70 €/kg
- Leikattu ja pakattu: 20 €/kg

Myynti: (keskimäärin 20 kg lihaa /peura)

- 10 kpl peuraa ruhona: 1 540 €
- 10 kpl peuraa leikattuna ja pakattuna: 4 000 €

Vuotuinen tuotto: 5 540 €/vuosi

Kustannusten kuolettaminen

Kuolettamisaika: 6 vuotta á 5 540 €/vuosi

Kuolettamiskustannukset: 33 240 €





PEURANMETSÄTYKSEN HINNOITTELU 1/2

”PIENIMUOTOINEN / LIEVÄ KAUPALLISUUS”



Metsästysseuran / -seurueen hinnasto

Esimerkkejä

Päivämaksu: 10 – 100 euroa / päivä / henkilö

Kaatomaksut

Vasa: 50–200 euroa

Naaras: 100–400 euroa

Pienisarvinen uros: 200–400 euroa

Isosarvinen uros: 300–2 000 euroa

Lihat koko ruho: 5–10 euroa / kg

Lihat leikattuna ja pakattuna: 10–20 euroa / kg

10 metsästäjää, jotka metsästävät yhden päivän koirilla, 15 kaadettua peuraa, joiden lihat myydään kokonaisina ruhoina, keittolounas maastossa => **11 000 euroa**, jota käytetään seuran infran ylläpitämiseen (lahtivaja jne.)

Vuokra maanomistajalle: 0–10 euroa / hehtaari / vuosi (lihana tai rahana)

Asiakkaat yleensä yksittäisiä metsästäjiä tai ryhmiä.
Joskus ulkomaalaisia metsästäjiä ja harvemmin yrityksiä



ESIMERKKI RAHOITUSLASKELMASTA: ”MINIMILAATUINEN LAHTIVAJA” + LIEVÄ KAUPALLISUUS

Seuran tilanne

Pieni seura: Rakentaa minivaatimusten mukaisen lahtivajan.

- Lahtivajan kustannus: **16 000 €**
- Vuotuinen kaatolupamäärä: **30 kpl valkohäntäpeuraa** (20 aikuista, 10 vasaa).

Ruokintakustannukset:

- 5 tonnia kauraa á 220 €/vuosi => **yhteensä 1 100 €/vuosi.**

Riistatyö:

Laskennalliset työtunnit: **4 tuntia per kaadettu riista á 19,75 €/tunti**

- Yhteensä **1 580 €/vuosi**

Metsästys ja maksut:

Seura tarjoaa metsästystä päivämaksua vastaan sekä perii kaatomaksut:
vasa: 50 € / naaras: 100 € / uros: 300 €

Esimerkki: 5 vierasta, 2 päivää metsästystä, saalis: 5 naarasta & 5 urosta.

Kustannukset 3 vuoden ajalta

- Lahtivaja: 16 000 €
- Ruokinta ja riistatyö: 2 680 €/vuosi => 8 040 € (3 vuotta)
- Kokonaiskustannukset: 24 040 €

Lihan myynti

- **Lihahinnat:** koko ruho: 7,70 €/kg, leikattu ja pakattu: 20 €/kg

Myynti: (keskimäärin 20 kg lihaa /peura)

- 10 kpl peuraa ruhona: 1 540 €
- 10 kpl peuraa leikattuna ja pakattuna: 4 000 €

Vuotuinen tuotto: 5 540 €/vuosi

Vierasmetsästyksen tulot

Päivämaksut:

- 2 päivää, 5 henkeä á 100 €/päivä: 2 x 5 x 100 € = **1 000 €**

Kaatomaksut:

- 5 naarasta á 100 €: 5 x 100 € = **500 €**
- 5 urosta á 300 €: 5 x 300 € = **1 500 €**

Vuotuinen tuotto:

- Lihamynti: **5 540 €** + Vierasmetsästyksen tulot: **3 000 €**
- **Yhteensä: 8 540 €/vuosi**

Kustannusten kuolettaminen

Kuolettamisaika: 3 vuotta á 8 540 €/vuosi

Kuolettamiskustannukset: 25 620 €



PEURANMETSÄTYKSEN HINNOITTELU 2/2

"PUHDAS BUSINESS", SAALIIN ARVON MAKSIMOINTI



Maanomistajan / riistatalousyrittäjän hinnasto

Esimerkkejä

Päivämaksu: 20 –500 euroa / päivä / henkilö

Kaatomaksut

Vasa: 100–300 euroa

Naaras: 300–400 euroa

Pienisarvinen uros: 300–700 euroa

Isosarvinen uros: 1000–4 000 euroa

Asiakkaat yleensä yrityksiä
ja ulkomaalaisia metsästäjiä

Lihat koko ruho: 1 –15 euroa / kg

Lihat leikattuna ja pakattuna: 20–30 euroa / kg

10 metsästäjää, jotka metsästävät yhden päivän koirilla, 15 kaadettua peuraa, joiden lihat myydään kokonaisina ruhoina, lounas maastossa ja illallinen kartanomiljöössä
=> **35 000 euroa**, jota käytetään palkkoihin, infran ylläpitämiseen jne. (lahtivaja, laavu jne.)

Vuokra maanomistajalle: 10–20 euroa / hehtaari / vuosi





AMMATTILIHALEIKKAAJAN VINKIT LIHAN LEIKKAMISEEN



- Käytä viiltosuoja hanskoja
- Käytä kumihanskoja
- Älä koske muuhun kuin lihaan. Jos likaa pääsee käsiin, vaihda kumihanskat heti
- Pidä veitset terävinä
- Lyhempi veitsi on tarkempi työkalu. Yleisesti noin 12 -13 cm terän pituus on riittävä.
- Myös veitsi voi levittää epäpuhtauksia. Mikäli veitsi likaantuu, se kannattaa puhdistaa välittömästi.
- Vältä valmisteluvaiheessa ruhon palojen pinoamista päällekkäin, sillä se levittää epäpuhtauksia.
- Leikkaa jäähtyneestä ruhosta saastuneet palat pois eri veitsellä ennen leikkuun aloittamista.

Lähde: Ammattilaisen vinkit lihanleikkuuveitsen käyttöön, Metsästäjälehti 7.3.2023



LAHTIVAJAN PERKUUJÄTTEET SIISTISTI TALTEEN

Eläinperäiset sivutuotteet voidaan joko haudata metsään tai ne voidaan kerätä elintarvikehuoneiston jätepiteeseen suljettuun astiaan ja toimittaa sieltä jätteiden käsittelyyn.

Metsään hautaamiselle tulee olla maanomistajan lupa!

Tarkastamattoman riistan sivutuotteisiin voi liittyä tautien leviämisen riski.

- Metsästyskoirat voivat välittää hirviekinokokkiloisen ihmiseen, joten esimerkiksi hirvien keuhkot ja maksat tulee hävittää siten, etteivät koirat ja petoeläimet pääse niitä syömään.

Suljettu jäteastia, esimerkiksi mallia ”MOLOKKI” voi olla oivallinen tapa varmistua turvallisesta jätteiden käsittelystä

SYVÄKERÄYS

- Syväkeräysmenetelmässä roskat ja jätteet kerätään osittain maahan upotettuun jätesäiliöön.
- Säiliöstä kaksi kolmasosaa on maanpinnan alapuolella, jolloin roskat pysyvät viileässä ja suojassa auringonvalolta. Näin jätteet säilyvät pilaantumatta pidempään, ja pystysuuntaisen asennon ansiosta roskat pakkautuvat säiliöön perinteistä jäteastiaa tiiviimmin, mikä pidentää säiliön tyhjennysväliä.
- Syväkeräyssäiliöiden tärkeimpiä etuja ovat
 - suuri kapasiteetti
 - pitkät tyhjennysvälit
 - hygieeninen ympäristö
 - Pienpedot tai rotat eivät pääse käsiksi jätteisiin
- Säiliöiden upotus vaihtelee 0,5-1,5 metrin syvyyteen, mallista riippuen. Olemassa on myös pinta-astioita, joita ei laiteta maan alle ollenkaan.

